



KIND SNAIL

Professional | Efficiency | Service

專注第一 推薦最優

仁迴有限公司

CATALOGUE



- 仁迴公司介紹
- 裁刀介紹
- 陸昌化工 - 片狀氧化鋅
- 益泰安實業 - 滑石粉
- PCBL - 碳黑



About Kind Snail



// 公司介紹

仁迴有限公司成立於2014年，是一家專注於橡膠行業的專業代理公司，業務基地位於台灣和越南，成為橡膠工業中優質供應商的重要樞紐。

本公司致力於為全球客戶提供各類橡膠業使用的原料與添加助劑，篩選出行業內第一的優質供應商，為客戶節省時間，最佳化投資回報。

// 全面的服務

在產品選擇之上，我們全面的服務節省了專業人員的時間，成本和勞動力，採購理想的產品和建立業務合作夥伴關係，涵蓋：



// 行業認可

包括ILAC (國際實驗室認可機構) · TAF (台灣認證基金會) · CE標誌 · ISO 9001 和ISO 9002。



// 服務範疇

《橡膠行業》

我們專注於提供高質量的橡膠添加劑和原材料，包括但不限於碳黑、氧化鋅、SBR、EPDM、促進劑和硫磺。此外，我們還提供各類橡膠檢驗設備，以滿足客戶的多樣化需求。

《塑膠行業》

我們供應 HDPE、LDPE、滑石粉...等，確保產品的可靠性和穩定性，適用於各類塑膠製品的生產。

《鞋業》

針對鞋業的特殊需求，我們提供滑石粉、LDPE、R103、EVA...等，保證產品的質量和性能。此外，我們還能根據客戶的具體需求，提供更多種類的助劑和檢驗設備。

我們的服務不僅限於上述產品，還涵蓋更多專業助劑和先進的檢測設備，致力於為客戶提供全方位的解決方案。我們始終堅持推薦橡膠行業內的頂尖供應商，確保每一位客戶都能享受到最高品質的產品和服務。



RUBBER SPECIMEN CUTTER 裁刀介紹



Angle 90度直角



Trouser 褲型



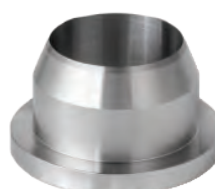
Crescent 新月型



Dumbbell 啞鈴型



啞鈴型切片示意圖



圓形

〔 材料優選 〕：我們精選優質合金工具鋼製成，嚴格把控尺寸精準度及耐用性，以確保每一次切割的完美執行。

〔 堅固設計 〕：採用不低於 5 毫米厚的刀片，保證在切割精細圖案時，工具的**堅固性**和**穩定性**，避免任何變形。

〔 極致鋒利 〕：鋒利無匹的刀刃，經過精緻打磨，確保切割過程中**邊緣整齊**、**無瑕**，讓測試結果達到更高標準。

〔 完美切割體驗 〕：選用我們的專業切割器，輕鬆處理天然原生橡膠，令切割後的形狀平滑、整潔，每一次創作都無瑕疵。



Dumbbell	ASTM D638
	ASTM D412
	JIS K6251
	ISO 37
	DIN 53504
Crescent	ISO 34
	JIS K6252
	ASTM D624
Angle	ISO 34
	JIS K6252
	ASTM D624
Trouser	ISO 34
	JIS K6252
	ASTM D624
Mooney cutter	ASTM D1646
Rheometer	ASTM D5289

★其餘規範或客製化形狀皆可製作



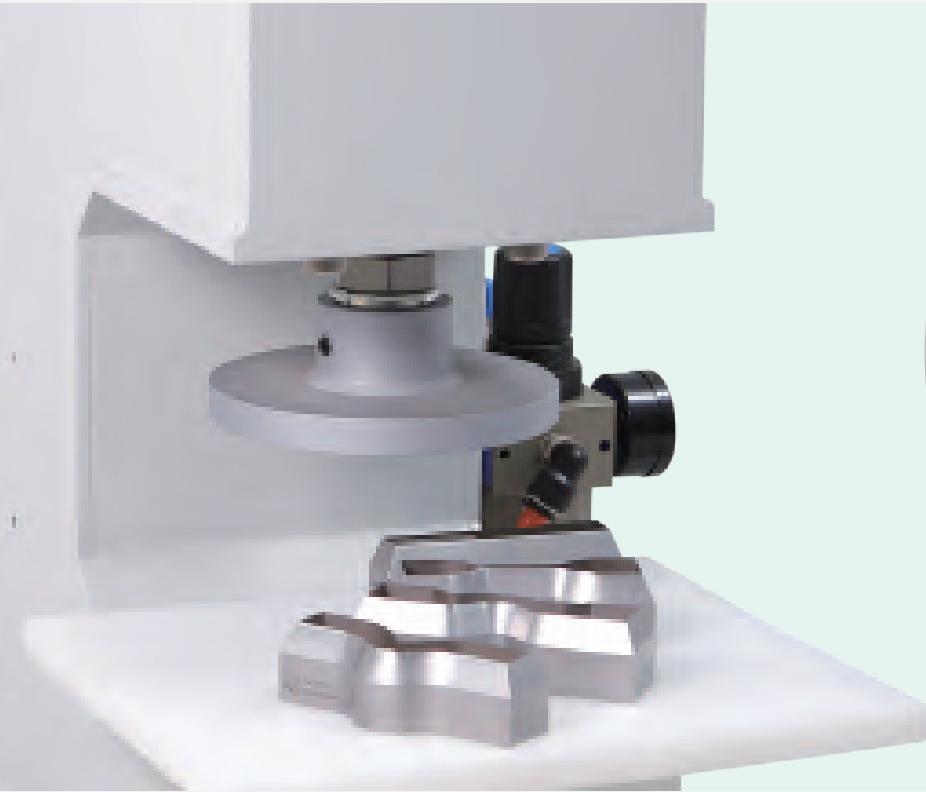
Manual Specimen Cutting Machine



手動裁切割器

Manual Specimen Cutting Machine

- 1 輕便
- 2 長手柄提供良好的力矩，使操作更省力和高效
- 3 不需額外能源
- 4 結構設計簡單，無需維護
- 5 可長時間使用，無需更換零件



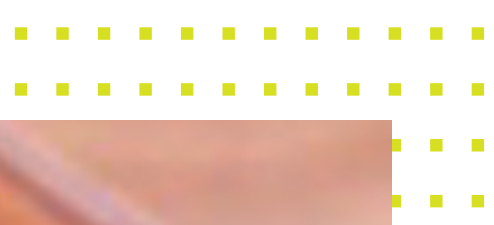
Pneumatic Specimen Press Machine

- 1 此產品可搭配多種切割工具，用於切割標準形狀的樣品或試驗件。
- 2 適用於紙張、橡膠、軟塑料、塑膠泡沫及其他軟質材料。

自動氣動裁切器

Pneumatic Specimen Press Machine





CS-ZINC OXIDE



// 公司背景

陸昌化工成立於1979年，是台灣第一家生產活性氧化鋅的工廠。(公司專注於高品質化學品的研發和生產，並持續投入研發成本，因此開發出獨有的專利CS氧化鋅。)

// 核心優勢

》減 碳

新燃氣鍋爐減少年碳排放量 1224 噸

》減 量

廠房設備更新減少年用電量 500,000 度

》低碳排

生產 CS 產品的碳排放量是一般氧化鋅的 20%

》認 證

陸昌為 Sedex、UL、ZDHC 認證廠商

// 產品特色

【應 用】

橡膠製品、輪胎、EVA 發泡和鞋底等。

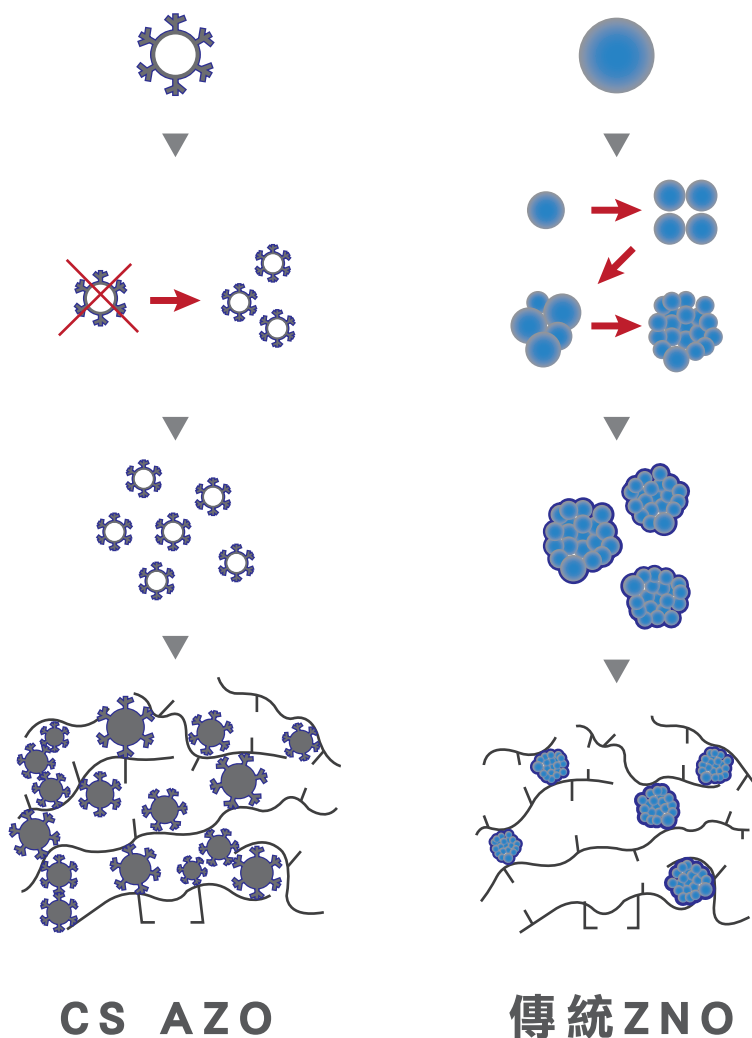
【優 勢】

- 高分散性、提高比表面積，改善產品物理性能，並符合環保要求。
- 硬度、拉伸強度、延展性、M300 等，與傳統氧化鋅相比均可提升 3-5%的物性表現。





CS AZO VS. 傳統 ZNO



POINT

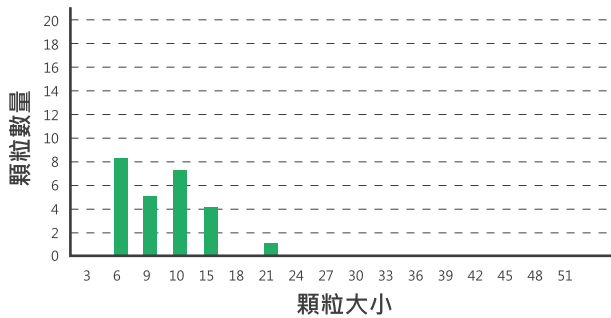
傳統氧化鋅呈現實心球狀結構，因具有極性而容易團聚，導致分散困難。相比之下，CS氧化鋅經過結構改良，呈現片狀形態，不僅極性降低，易於分散，且比表面積大幅增加，顯著提升硫化效果。



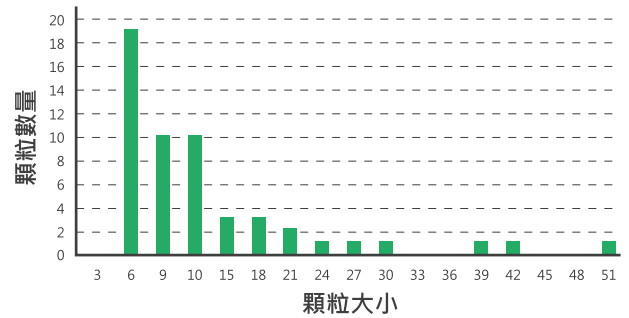
// 橡膠混練分散情況



CS-AZO



ZnO 99.7



// 橡膠曲撓疲勞老化實驗

測試方式：ASTM D813

次 數	10000	20000	30000	40000	50000	60000	70000	80000	90000	100000	110000
傳統 ZNO	OK	OK	Small Crack	Half Crack	Total Crack	Total Crack	Total Crack	Total Crack	Total Crack	Total Crack	Total Crack
CS AZO®	OK	OK	OK	OK	OK	Small Crack	Small Crack	Half Crack	Half Crack	Total Crack	Total Crack

OK	Small Crack 微幅裂痕	Half Crack 部分裂痕	Total Crack 完全斷裂



Etana Since 1983
Quality Filler Supplier

// 公司背景

益泰安實業有限公司成立於 1983 年，專注於高品質填料解決方案。

憑藉長期的材料研究與應用開發，我們成功滿足各產業需求，並依據客戶需求提供專業的原料配方與研發合作計畫。

// 填充劑優勢

- 》 **豐富經驗**
擁有 40 年以上的技術積累。
- 》 **技術支持**
可給予客戶配方調配意見。
- 》 **產品驗證**
產品通過 SGS、BV 驗證，品質可靠。
- 》 **檢測設備**
配備先進的檢測設備，確保產品質量。
- 》 **市場覆蓋**
主要市場包括越南、中國、台灣、柬埔寨、印尼、印度等國家。
- 》 **應用領域**
產品廣泛應用於鞋業、塗料業、工程塑料等行業。

// 滑石粉優點

- 》 **高精度分級**
益泰安滑石粉經過高精度分級，確保純度高、粒度均勻。
- 》 **穩定的礦石來源**
多個國家以及合法優質礦區開發採購，我們擁有穩定的礦石來源。
- 》 **計畫性批量生產**
大規模生產，品質穩定，供應充足。
- 》 **品牌認證**
益泰安與各大品牌鞋廠皆有合作，品質可靠。
- 》 **豐富的礦源**
礦源豐富，儲存量大，確保品質穩定。
- 》 **先進設備**
配備氣流磨、立磨及超細分級機，生產超細滑石粉，並能提供粉體表面處理，以及客製化產品。





TALC POWDER



有機多官能性交聯劑

Triallyl-isocyanurate

架橋助劑 · 可聚合的可塑劑

// 產品簡介

有機多官能性-交聯劑ET-109、ET-102，為三烯丙基異三聚氰酸酯 (Triallyl-isocyanurate) 簡稱TAIC，學名《1,3,5-三烯丙基-均三嗪-2,4,6-三酮》，是一種多功能的烯烴單體。

// 產品規格

項目	ET-102	ET-109
學名	三烯丙基異三聚氰酸酯 (TRIALLYL ISOCYANURATE=TAIC)	
質量指標	1. TAIC 含量 (%) : 70 2. SiO ₂ 含量 (%) : 30 3. pH : 6.0-7.0	1. TAIC 含量 (%) : ≥ 98.5 2. 色相 : ≤ 50 (鉑-鈷法) 3. 酸值 : ≤ 0.3mgKOH/g
用途	多功能總經單體，應用於熱塑塑料、離子交換樹脂、特種橡膠、改性樹脂等，與 DCP 並用。	
包裝儲運	木質圓桶，每件淨重25公斤，按無毒、非危險品貯運，避免高溫、曝曬。	塑膠桶，每件淨重25公斤，按無毒、非危險品貯運，避免高溫、曝曬。
外觀	白色粉末。	室溫 (25°C) 為淡黃色液體，底溫 (18°C) 以下時為六方片狀晶體。



強化改質填充劑

Intensification Improved Filler

Talc 滑石粉系列

// 產品簡介

- 二氧化矽 (硅) : 50~65 %
- 氧化鎂 : 30~34 %
- 氧化鈣 : 1.5%

強化改質填充劑是用超微粒滑石粉、經過特殊的機械設計研磨後的粉狀產品。

RB 系列產品更依據各種用途，以不同的偶合架橋劑、高級脂肪酸、陰離子介面活性劑等活化處理的強化改質填充劑。

// 產品規格

- 外觀：白色粉末，實片狀圓形
- 真比重：2.7
- 水份：0.5%以下 (結合水)
- PH 值：8.5-9.3

規 格	CA-8000S	RB-510	AH-1250	AH-2500	AH-3000	AH-9000
細 度 (micron)	12-13	10-12	6.5-7.5	5-6	4.6-5.3	3.8-4.2
白 度 (%)	> 92	> 91	> 93	> 93	> 93	> 93
吸油量 (cc / 100g)	52~56	63~68	60~65	55~60	65~70	70~75
假比重 (g / ml)	0.65-0.8	0.3-0.34	0.26-0.36	0.2-0.25	0.24-0.29	0.2-0.25



沉澱硫酸鋇

Precipitated Barium Sulfate

BaSO₄ (輕鋇)粉體系列

// 產品簡介

- 硫酸鋇 ≥ 98%
- 氧化鐵 ≤ 80 ppm
- 折射率：1.64
- PH 值：6.5-9

規 格	AB-02	AB-03N	AB-05
粒徑 D50 (μ m)	< 0.3	< 0.7	< 0.5
粒徑 D97 (μ m)	≤ 2	≤ 3	≤ 2
白度 (%)	≥ 98	≥ 98	≥ 98
吸油量 (g / 100g)	10-20	10-20	10-20
比重 (g / cm ³)	4.4-4.5	4.4-4.5	4.4-4.5
表面活化處理	v		

// 產品用途

項 目	內 容
印 刷	BaSO ₄ 作為油墨填料，能耐老化、耐曝曬，增加附著力，保持鮮豔色彩。
塗 料	用於粉末塗料、油漆、船用底漆、軍械漆、汽車漆、乳膠漆和建築塗料，提高耐候性和抗腐蝕性，增強抗衝擊強度。
木紋印刷	用於木紋印刷板生產時，作為打底和調製印刷漆料。
塑膠橡膠填料	用於橡膠、膠袋、工程塑料中，作為補強填充劑和增重劑，防止老化脆裂，提高表面光潔度，降低生產成本。 用於薄膜生產時，填充量低於15% 基本不影響透明度。
其他功能用途	阻燃材料、防X射線防護壁材、蓄電池陰極材料、印相紙和銅板紙的塗布劑、紡織上漿劑、陶瓷與玻璃原料及玻璃澄清劑，具消泡和增光作用。



高光透明填充母粒

High Transparent Filler Masterbatch

BaSO₄ (輕鋇)母粒系列

// 產品規格

- 載體：PE 15-20%
- 粉體含量：80-85 %
- 比重：2.0-2.8 g/cm³
- 熔點：125°C

規格 / 品名	AB-60	AB-80	AB-90
粉體細度	100 納米	300 納米	700 納米
白度 (%)	≥ 98%	≥ 98%	≥ 98%
熔融指數 MI (5kg / 190 °C)	3-6 g / 10min	3-6 g / 10min	10-20 g/10min

填充型阻燃劑

Flame Retardant Filler

Mg(OH)₂ 氫氧化鎂系列

// 產品規格

- 外觀：白色粉末，層狀結構
- 密度：2.8
- 熱分解溫度：340°C
- PH 值：8.5~10.5

產品型號	BR-2000	BR-3000H	DR-1000
細度 (micron)	7.1 μm	4.8 μm	6.53 μm
白度 (%)	≥ 88	≥ 91	≥ 90
比表面積 (m ² / g)	4~6	7~9	5.5~7
鬆比重 (g / ml)	0.39	0.30	0.32
燒失量 (1000 °C)	31	31	29
氧化鎂 (%)	55±1	55±1	60±1
表面活化處理		V	



CARBON BLACK

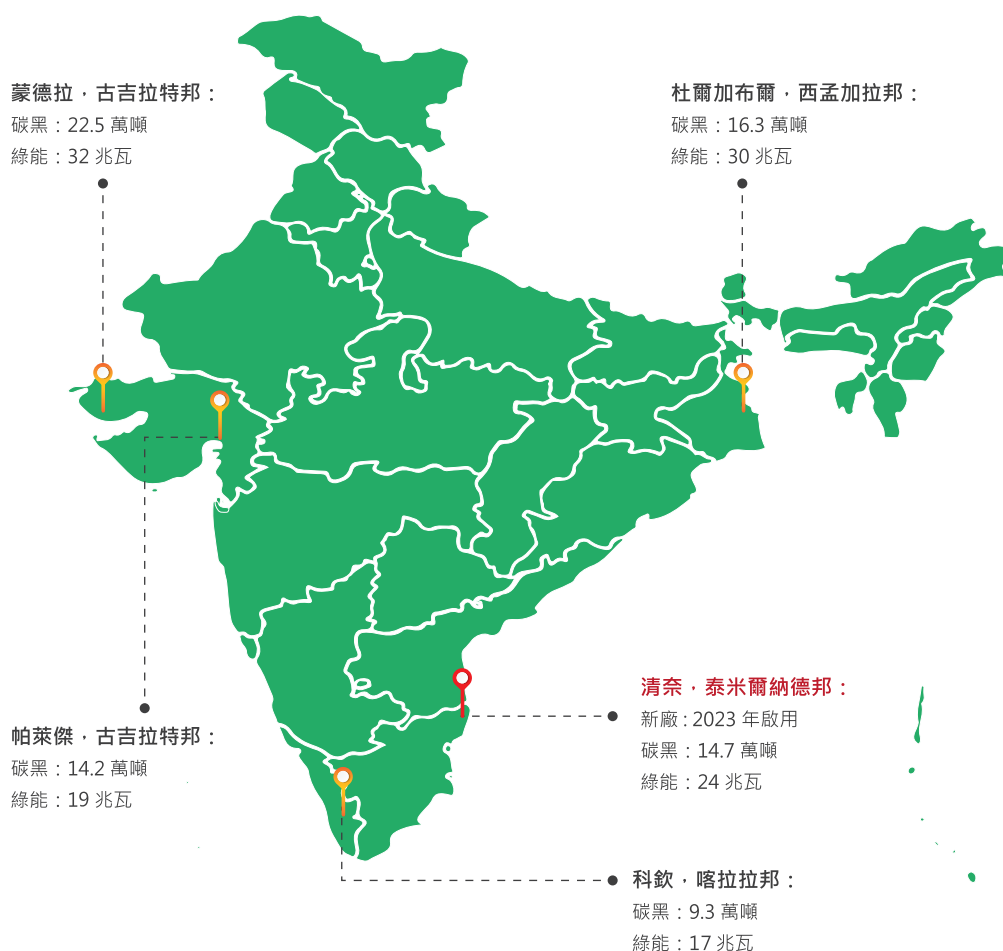


// 公司背景

PCBL (Phillips Carbon Black Limited)，隸屬於 RP- Sanjiv Goenka Group，由 K.P. Goenka 先生於1960年創立，並在杜爾加普爾開始生產，當時的年產能為 14,000 噸。經過六十多年的發展，PCBL 在性能材料和特殊化學品領域一直扮演著先驅角色。

目前，PCBL 的年生產能力已達770,000噸，並每小時產生 122 兆瓦的綠色電力。PCBL 是印度最大的碳黑製造商，也是全球市場中的重要參與者，擁有來自 50 多個國家的廣泛客戶基礎。

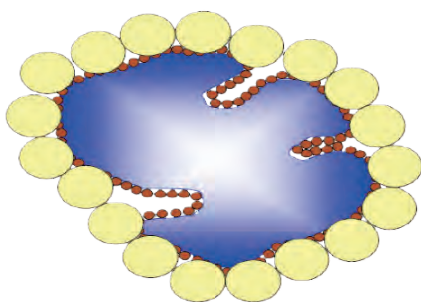
PCBL 的油田固定來源於美國，確保了原材料的穩定供應和產品品質的可靠性。





// 碳黑關鍵數據圖示說明

總表面積 (NSA) 或外部表面積 (IAN)



》 NSA

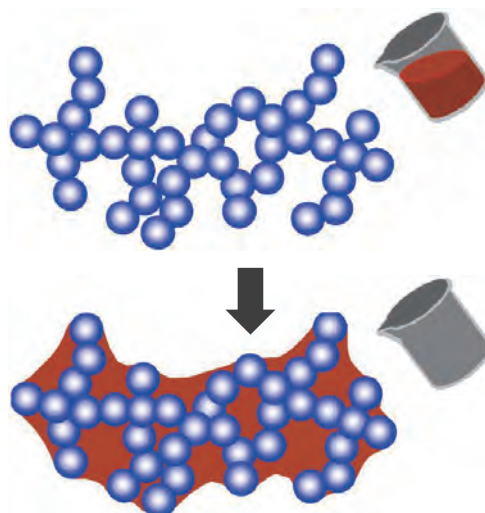
橡膠無法接觸但其他成分可以接觸的總表面積。

》 IAN

橡膠可以接觸到的外部表面積 (經驗值)。

$$STSA = \text{Total S.A. (NSA)} - \text{Porosity}$$

吸油值的測試方法



》 OAN

碳黑顆粒的聚集體在加入石蠟油後吸收油液，空隙越多，吸收的油量越多，代表結構越複雜。

指 標	定 義	影 響
總表面積 (NSA)	包括所有內部和外部表面的總表面積。 內部表面積無法被橡膠接觸。	影響碳黑的總體表面積大小，但對橡膠接觸部分無直接影響。
外部表面積 (IAN)	僅包括橡膠可接觸到的外部表面積。	對橡膠的補強效果和分散性能有直接影響。
結 構	描述碳黑顆粒的分支和聚集狀態。	影響碳黑的填充效果和顆粒之間的空隙體積。
吸油值 (OAN)	表示碳黑與石蠟油混合時，顆粒之間孔隙體積大小。	影響碳黑在基材中的填充和分散性能。
計算公式	$STSA = \text{Total S.A. (NSA)} - \text{Porosity}$	該公式說明了總表面積減去孔隙體積得到的外部表面積。



// 常用碳黑關鍵數據指標表

碳黑類型		碘吸附值 (IAN) (mg/g)	吸油值 (OAN) (cc/100g)	壓縮吸油值 (COAN) (cc/100g)	著色強度 (% ITRB)	比表面積 (STSA) (m ² /g)	325目篩網殘留量 (PPM)
ASTM方法		D-1510	D-2414	D-3493	D-3265	D-6556	D-1514
硬質 碳黑	N110	145	113	97	123	115	120
	N134	142	127	103	131	137	120
	N220	121	114	98	116	106	150
	N234	120	125	102	123	112	150
	N326	82	72	68	111	76	250
	N330	82	102	88	104	75	250
	N339	90	120	99	111	88	250
軟質 碳黑	N550	43	121	85	-	39	100
	N660	36	90	74	-	34	150
	N774	29	72	63	-	29	150





Kind Snail

專業 | 效率 | 服務
專業橡膠代理服務整合商

仁迴有限公司 Kind Snail Co., Ltd

電話：+886-43700-0586 傳真：+886-43700-0587

E-mail：raymond@kindsnail.com

Web：www.kindsnail.com

地址：彰化縣員林市員東路二段498號5樓

